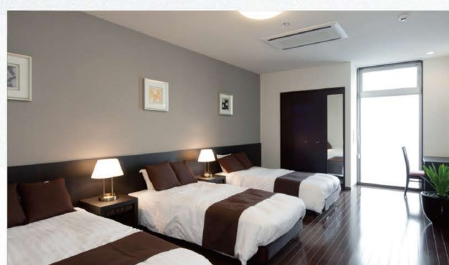


違いは、 足を踏み入れた 瞬間に

心穏やかに過ごしていただける
上質な空間で
家族葬から一般葬まで
柔軟に対応いたします。
ぜひ一度、
施設見学にお越しください。



※写真はイメージです。

どなたでも
ご参加
OK!

ふれあい相談会

2026.6.7 (日) 10:00~16:00

ご来館プレゼント

ご来館いただいた方に

ティッシュ
ペーパー
と

うどん or カレー
プレゼント!



1世帯につき1個限り

フラワー
アレンジメント

先着15名様限り



要予約

人形供養

受付10:00 ~ 14:00
読経14:00 ~

ガラス・陶器製品はご遠慮ください。
ご供養代はお気持ちでお願いいたします。



事前相談会・合掌堂相談

墓じまい・お墓、仏壇など
疑問などございましたら
ご相談ください。

専門スタッフが対応いたします。



各種相談無料

葬儀・終活・保険・ご供養に
ついてのご相談やご質問など
お気軽にお尋ねください。

事前相談・終活相談

事前相談
お葬式の手順やご希望の
スタイルなど葬儀に関する
疑問や不安をご相談ください。

終活相談
ご自身のスタイルに合わせた
形での終活内容を
アドバイスさせていただきます。



愛グループの少額短期保険

持病や入院・手術歴
があっても入りやすい
「少額短期保険」が
あります。



仏壇・墓石の合掌堂

仏壇、仏具、墓石、
墓じまいなど
なんでも合掌堂に
お任せください。



典礼会館 若松典礼会館

福岡県北九州市若松区東二島一丁目3-3

お問い合わせはこちら

24時間365日

0120-241-970



イベントのご予約はこちら

093-622-1181
幸神支店 (平日9:00~18:00)

WEBからの
ご予約はこちら

